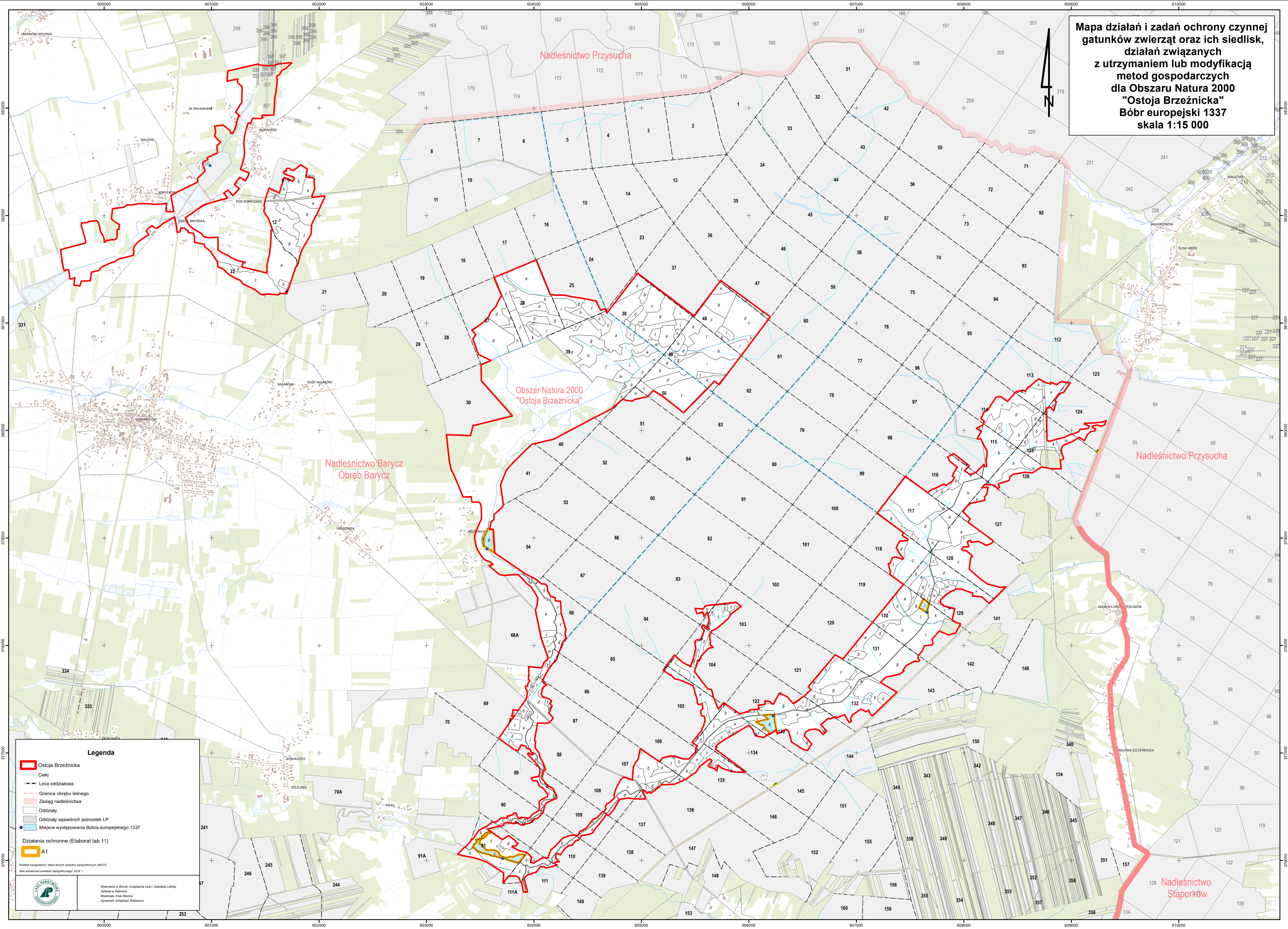


Mapa działań i zadań ochrony czynnej
gatunków zwierząt oraz ich siedlisk,
działań związanych
z utrzymaniem lub modyfikacją
metod gospodarczych
dla Obszaru Natura 2000
"Ostoja Brzeźnicka"
Bóbr europejski 1337
skala 1:15 000



Legenda

- Ostoja Brzeźnicka
- Ciek
- Linia oddziałowa
- Granica obrębu leśnego
- Zasięg nadleśnictwa
- Oddziały
- Oddziały sąsiednich jednostek LP
- Miejsce występowania Bobra europejskiego 1337

Działania ochronne (Elaborat tab.11)

- A1

Podkład topograficzny: Baza danych obiektów topograficznych (BDOT)
Stan aktualności podkładu topograficznego: 2016 r.

Wykonano w Biurze Urzędniczym Lasu i Geodezji Leśnej
Ostoja w Rastowie
Wykonali: Ewa Stanisława
Sprawdził: Andrzej Wójcicki